



ÉDUCATION À L'AFFECTIVITÉ ET À LA SEXUALITÉ DES JEUNES

*dans un contexte
de complexité
et de fluidité*

Pina Del Core

ROME, 1° giugno 2023



QUESTIONS ÉDUCATIVES

**Quelques tendances
qui nous interpellent**

1. Processus de croissance au « ralentit »

Transition vers l'âge adulte, autonomie, maturation affectif-relationnel, intégration de la sexualité...

2. Hésitations et doutes concernant l'identité, l'orientation sexuelle, la famille, le futur,...

Confusion au niveau des émotions et des sentiments...

- Vécus psychologiques dominés par l'imaginaire et par une émotivité ou sensorialité forte médiée par le visuel, par le 'senti' (souvent seulement virtuellement...)
- Difficulté à s'engager dans des relations qui 'engagent'

3. Élaboration et intégration de la sexualité plus difficile...

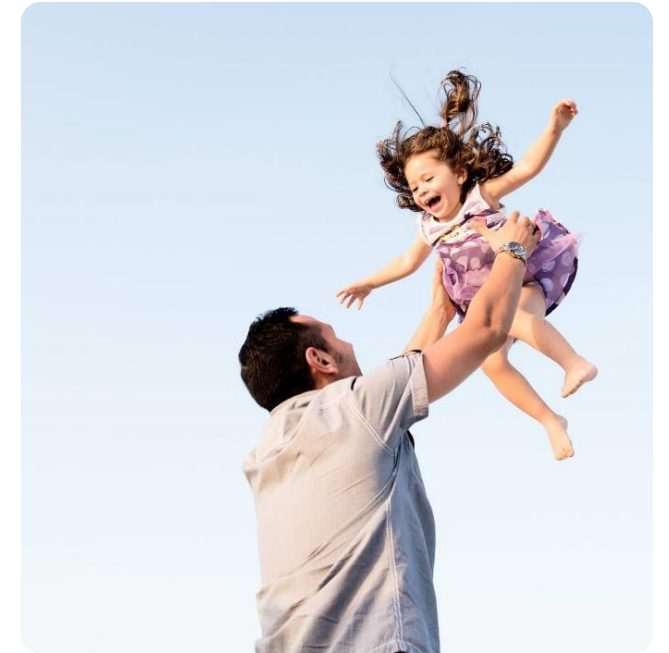
- Processus d'identification et différenciation Recherche de l'identique et du semblable (*fusion narcissique*)
- « *Fluidité du genre* »... homosexualité, transsexualité,...



L'ÉDUCATION AFFECTIVE ET SEXUELLE **se réalise dans le cadre d'une** **ÉDUCATION INTÉGRALE** **MATURATION HUMAINE GLOBALE**

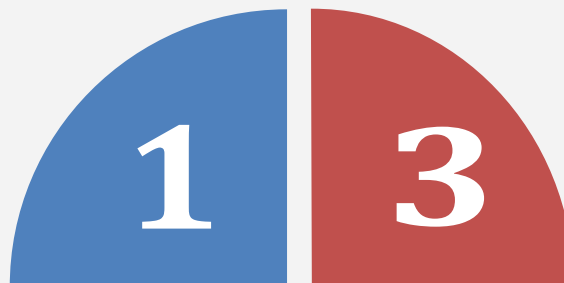
Elle réfère à la **maturation et à l'intégration** de toute la personne en cohérence avec ses propres **ressources et potentialités** avec les orientations existentielles et les **valeurs** en lesquelles il croit.

- *L'intégration affective et sexuelle* comporte la considération de trois dimensions
 - ✓ **Dynamicité**
 - ✓ **Relationalité**
 - ✓ **Éducabilité**
- **Affectivité e sexuslité** ne sont pas spontanément « unis »...
- Un *cheminement de maturation et d'intégration* pendant toute la vie est nécessaire...
- Devenir **capable d'aimer, de reconnaître l'autre** dans son entièreté et dans sa diversité
- Être capable de se **confier**, de **se livrer à l'autre** et surtout à l'**Autre**, avec un amour gratuit, libre et désintéressé



ÉTAPES D'UN ITINÉRAIRE...

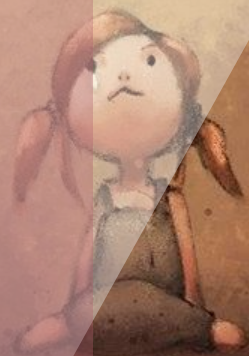
*Soigner certains
parcours de maturation
affective et sexuelle*



Sortir de l'individualisme
S'ouvrir à l'autre et
aux « nous »
Aller au delà du narcissisme
autoréférentiel

Être en contact avec
son propre monde
émotionnel
Et gérer les *ressources*
***émotives*...**

Intégrer la sexualité
Mûrir la *capacité*
d'aimer



ÉDUCATION AFFECTIVE ET SEXUELLE

COMMENT LA CONCEVOIR ?

Affectivité et sexualité

Deux processus psychologiques de croissance

- Étroitement liés à l'*identité* et à l'*histoire psychologique* de chacune
- Définissent profondément la personne à tous les niveaux : du **corps**, aux **relations**, aux **motivations** et aux **valeurs...**

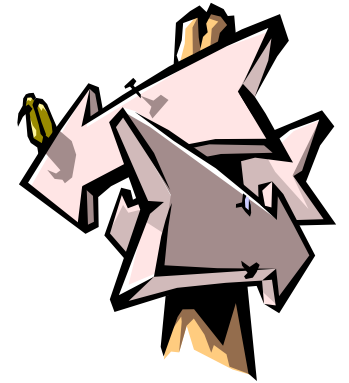


- **Affectivité et sexualité** : deux réalités complexes et ambivalentes, ayant des parcours différenciés mais interdépendants et continuellement interagissant avec *d'autres dimensions de la personnalité* (corporéité, agressivité, relations, motivations, valeurs, religiosité, force et expansion du moi, ...)
- La **maturation affective** doit toujours être considérée dans le contexte global **maturité humaine** comprise dynamiquement: l'option du mariage, du débat consacré ou de tout autre choix exige certaines conditions d'**équilibre** et d'**unité de vie**, et présuppose également le développement d'une certaine **autonomie** et d'une **planification personnelle claire**.



Un chemin d'unification de sa propre vie

- **Connaissance et acceptation de soi**
- **Contact positif avec son propre «monde émotionnel»**
- **Développement d'une «planification personnelle»**



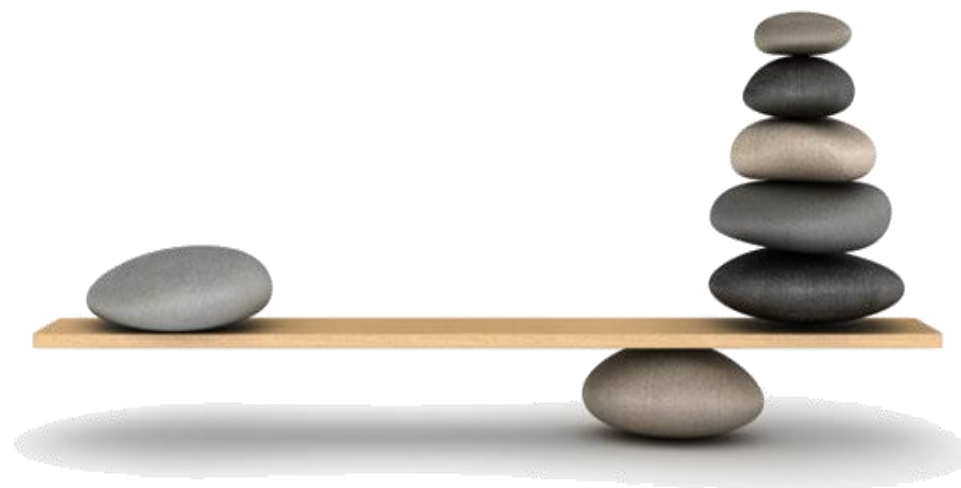
Indicateurs de maturité

Connaissance de
soi assez fondée

Capacité
d'investire ses
propres ressources
psychiques de
façon autonome,
déterminé et
determinato e
finalisé

Force suffisante
pour tolérer les
frustrations et
faire face aux
conflits

Expériences
positives de liens
affectifs



Indicateurs de maturité

Flexibilité dans
le vécu de son
corps et de la
sensibilité
associée

Savoir construire
des balises
optimales dans les
différents types de
liens relationnels
et savoir gérer leur
perte

Capacité de formuler et d'adapter
constamment sa vision et son
interprétation de la réalité en cohérence
avec des valeurs accueillies sans réserve
dans une dynamique de foi



Parcours de maturation affective



**Comparaison avec la
diversité sexuelle**

Expérience de l'altérité

**Élaboration positive du narcissisme:
*aller « au-delà » du narcissisme***

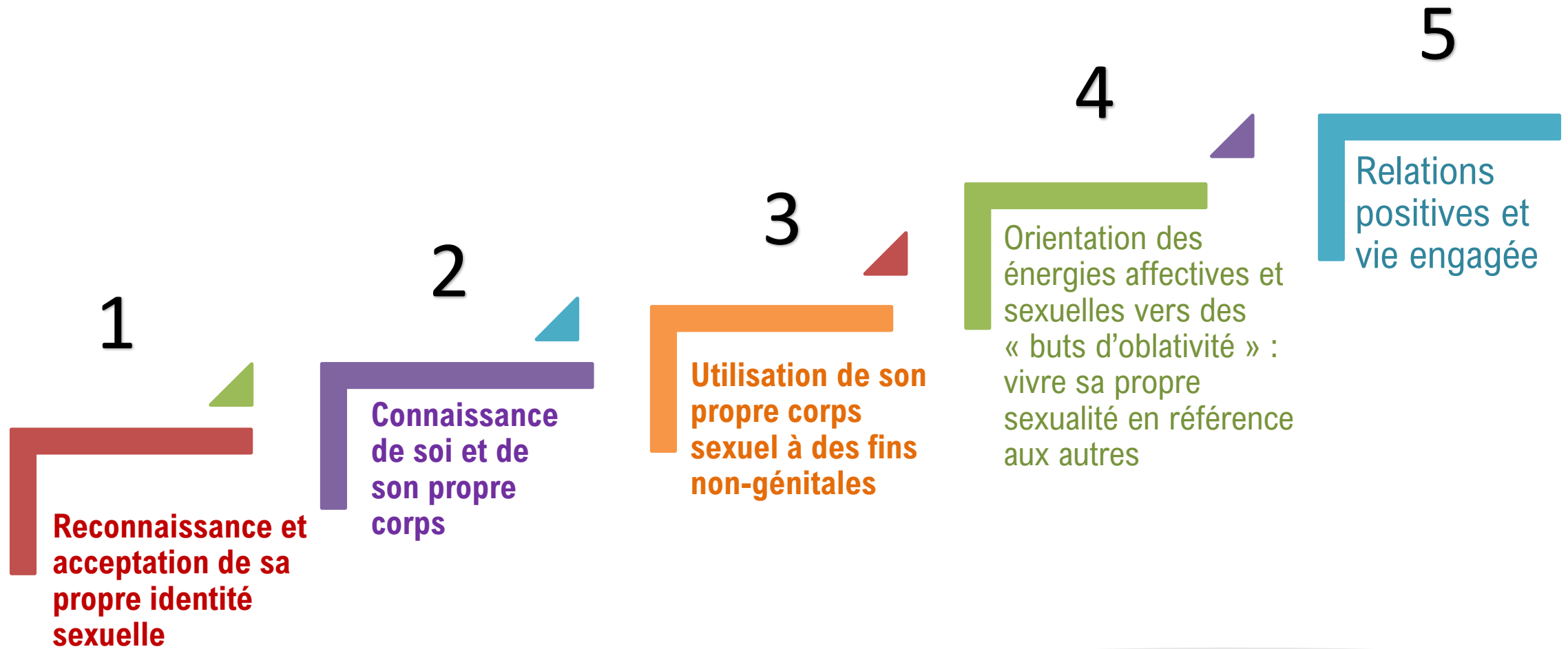
COMPARAISON AVEC LA DIVERSITÉ SEXUELLE

Retravailler sa propre
expérience de
maternité/paternité

Expériences
relationnelles d'amitié
ou d'amour ou... des
personnes de d'autres
sexes

Problèmes d'identité
psycho-sexuels non
résolus...

PARCOURS D'INTÉGRATION SEXUELLE



6

Relation sereine dans la réciprocité des échanges, dans l'expérience d'amitié et de relations éducatives intenses et significatives

7

Purification progressive au niveau de la motivation pour définir 'où il va et où se trouve son cœur et son amour'; remotiver continuellement sa vie sur l'essentiel

8

Engagement et fécondité pour investir leurs énergies au service de la vie qui croît (générativité).

Dimensions constitutives de l'AMOUR

**Composante
motivationnelle**

Intimité

sentiment du lien

**Relation
amoureuse**

Choix

Decision

détermination
à s'aimer et
engagement à
continuer de le
faire dans le
temps

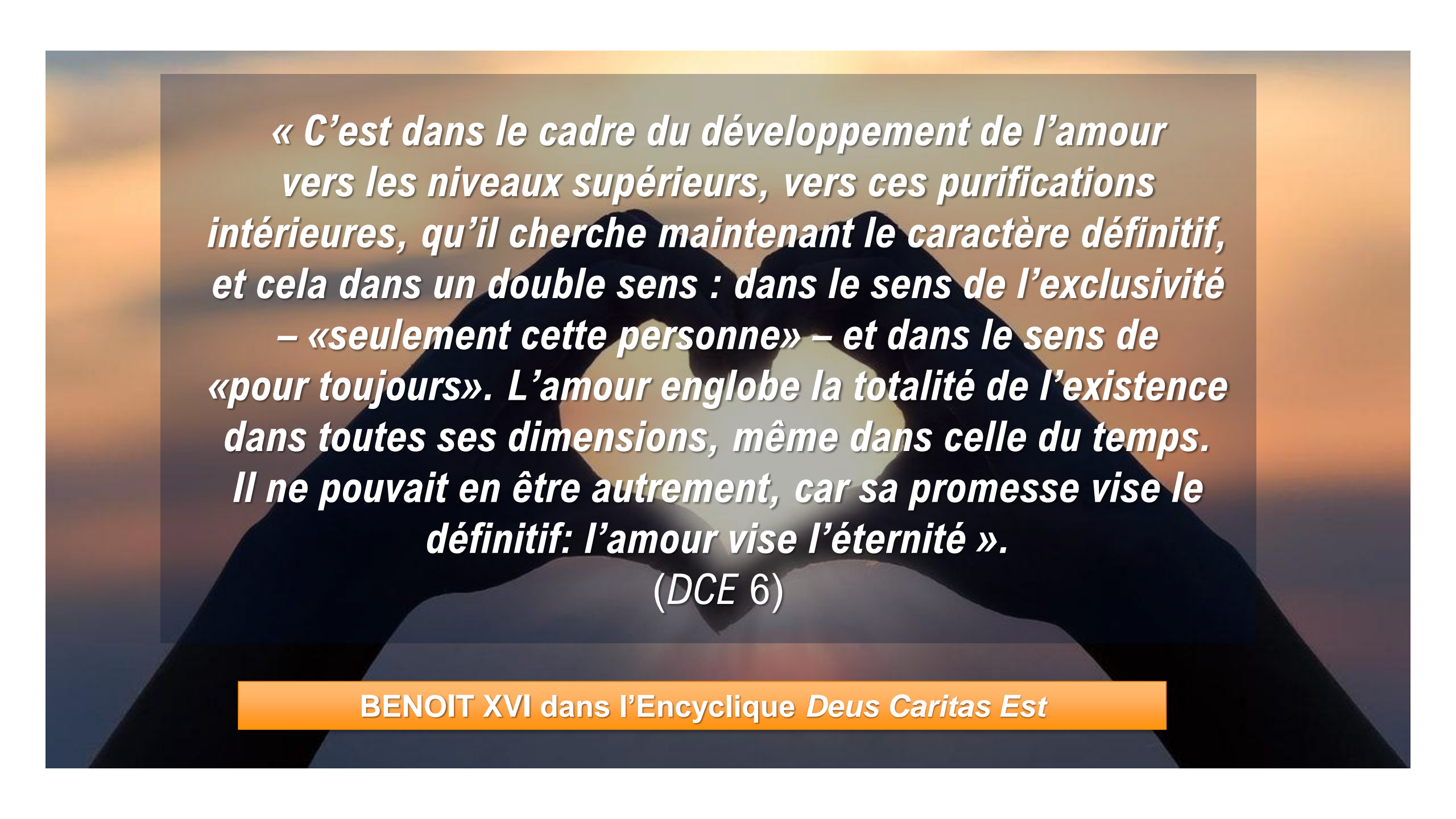
Passion

attraction et
idéalisation

**Composante
émotionnelle**

- Sans la **composante décisionnelle**, c'est-à-dire sans le **choix du lien**, la **passion** et l'**intimité** domineront la relation (même sexuelle) qui en elle-même est encore indéterminée et toujours à la recherche de quelque chose ou de quelqu'un d'autre.
- Il ne peut y avoir de véritable **découverte de l'autre**, et l'amour ne peut pas devenir **soin de l'autre** et pour l'autre sans une volonté lucide de **prendre une telle décision**.
- Il ne peut y avoir de **stabilité et de sécurité**, parce qu'il est plus facilement exposé à **l'érosion du lien** : le feu follet de l'émotion peut bientôt s'étendre ou se raviver si nécessaire.





« C'est dans le cadre du développement de l'amour vers les niveaux supérieurs, vers ces purifications intérieures, qu'il cherche maintenant le caractère définitif, et cela dans un double sens : dans le sens de l'exclusivité – «seulement cette personne» – et dans le sens de «pour toujours». L'amour englobe la totalité de l'existence dans toutes ses dimensions, même dans celle du temps. Il ne pouvait en être autrement, car sa promesse vise le définitif: l'amour vise l'éternité ».

(DCE 6)

BENOIT XVI dans l'Encyclique *Deus Caritas Est*